

Magistar Combi DS Kombiugn 6 GN 2/1 - Elektrisk

Produkt # _____

Modell # _____

Namn # _____

SIS # _____

AIA # _____

**218821 (ZCOE62B2A0)**Kombiugn. Magistar DS.
Elektrisk. Digital panel. 6 GN
2/1 - Programmerbar, automatisk
rengöring

Kort specifikation

Pos.

Kombiugn MagiStar DS med digital panel.

- Inbyggd ånggenerator med Lambdasensor som ger precision i realtidsmätning.
- AirFlow luftdistributionssystem för maximal prestanda med 5 nivåer.
- HP Automatisk rengöring: Automatisk och inbyggd självreningssystem. 5 automatiska program och hållbara funktioner för att spara energi, vatten och kem.
- Driftslägen: Program (spara och dela upp till 1000 recept); Manuell (ång-, kombi- och konvektionsprogram); EcoDelta; Återuppvärmning
- Automatisk backup-läge för att undvika driftstopp.
- USB-port för att ladda ner HACCP-data, program och inställningar. Connectivity redo.
- Kärtermometer med en mätpunkt.
- Dubbel glasdörr med LED-lampor.
- Konstruktion av rostfritt stål.
- Levereras med 1 gejderstege GN 2/1, delning 67 mm.

Huvudfunktioner

- Inbyggd ånggenerator.
- Exakt och reell luftfuktighetskontroll med Lambdasensor för konsekventa resultat, oavsett mängd råvaror.
- Varmluft (max 300°C): Perfekt vid tillagning med låg fuktighet.
- Kombi (max 300°C): kombinerar varmluft och ånga, accelererar tillagningen och reducerar viktminskningen.
- Ånga (100°C): Rotgrönsaker och ris.
Lågtempererad ånga (25-99°C): Perfekt för sous-vide och återuppvärmning.
Överhettad ånga (100-130°C): Frysta grönsaker.
- EcoDelta: kärntemperaturstyrd tillagning.
- Förinställt program för regenerering, perfekt för bankett och återuppvärmning av bleck.
- Program: Spara och dela dina program via USB. 100 program i upp till 4 tillagningsfaser kan lagras i ugnens minne.
- AirFlow luftdistributionssystem för maximal prestanda med jämn tillagning och temperaturkontroll. Detta tack vare en speciell utformning av ugnsutrymmet, fläkten med variabel hastighet och ventilation.
- Fläkt med variabel hastighet och motorbroms (5 hastighetsnivåer).
- Kärntermometer med en sensor för att mäta inntemperatur medföljer.
- Automatisk förvärmning och snabbnedkyllning.
- HP Automatic Cleaning: Ett automatiskt och inbyggd självreningssystem med integrerad avkalkning av ånggeneratorn.
- Förberedd för integrerad fettavskiljning (anpassat stativ finns som tillbehör).
- Back up-funktion som automatiskt aktiveras om ett fel uppstår.
- 2 alternativ för kem: fast, flytande (kräver extra tillbehör).
- Kapacitet: 6 GN (2/1) eller 12 GN (1/1).
- Optiflow är ett intelligent luftcirkulationssystem som anpassar luftflödet för bästa kylresultat och jämn temperatur, vilket även ökar energibesparingarna.

Konstruktion

- Dörr med dubbla termoglas. Invändigt glas med gångjärn för enkel rengöring.
- Hygieniskt ugnsutrymme utan skarvar och med rundade hörn för högsta hygienstandard.
- Konstruerad i 304 AISI rostfritt stål.
- Servicevänlig kontrollpanel med åtkomst framifrån.
- Kapslingsklass IPX5, för enkel rengöring.
- Levereras med 1 gejderstege GN 2/1, delning 67 mm.
- Integrerat dörrskydd för att undvika ång- och värmespridning från dörren, när roll in inte används.

Användargränssnitt & Datahantering

- Digitalt gränssnitt med LED-bakgrundsbelysningsknappar med guidat urval.
- USB-port för uppdateringar och sous-vide termometer (tillbehör).
- Förberedd för Connectivity (extra tillbehör.)



Magistar Combi DS Kombiugn 6 GN 2/1 - Elektrisk

Hållbarhet

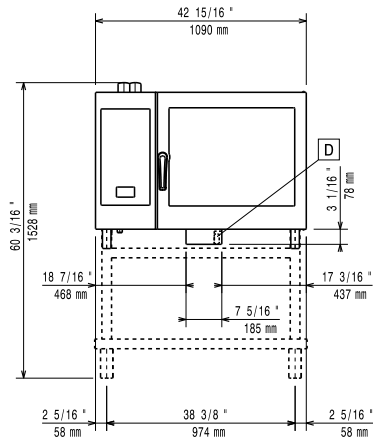
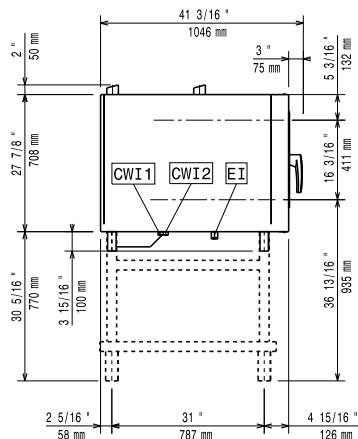
- Möjligt att köra ugnen på halv effekt.

Övriga Tillbehör

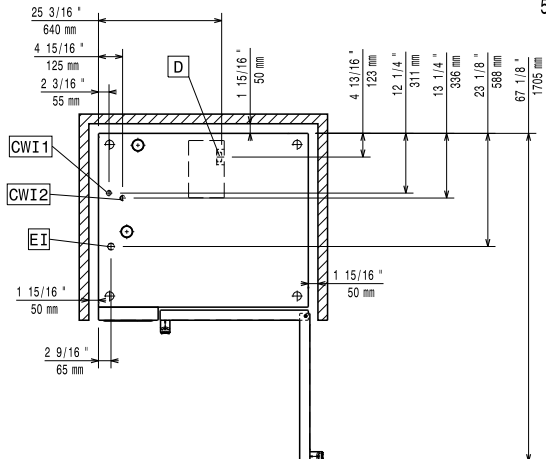


Företaget förbehåller sig rätten att göra ändringar i de produkter utan föregående meddelande.

**Magistar Combi DS
Kombiugn 6 GN 2/1 - Elektrisk**

Front

Sida


- C-** = Kallvatten
WI-1
C- = Kallvatten 2
WI-2
D = Avlopp
DO = Overflow dräneringsrör
EI = Elektrisk anslutning

Topp

Elektricitet
Richiesta presa interbloccata

Spänning:	380-415 V/3N ph/50-60 Hz
Effekt, max:	22.9 kW
Anslutningseffekt:	21.4 kW

Vatten

Zanussi raccomanda l'uso di sistemi per il trattamento dell'acqua, basati su test specifici sulle condizioni dell'acqua.

Si prega di fare riferimento al manuale d'uso per informazioni dettagliate sulla qualità delle acque.

Max vatten inlopp temp: 30 °C

Vattenintag "FCW" anslutning:

Tryck: 1-6 bar

Klorider: <45 ppm

Ledningsförmåga: >50 µS/cm

Avlopp "D": 50mm

Installation

Spazio libero: 5 centimetri lato posteriore e lato destro.

Spazio consigliato per l'accesso alla manutenzione:

50 centimetri sul lato sinistro.

Kapacitet

GN: 6 (GN 2/1)

Max kapacitet: 60 kg

Viktig information

Gångjärn: Höger sida

Yttermått, bredd: 1090 mm

Yttermått, djup: 971 mm

Yttermått, höjd: 808 mm

Vikt: 155 kg

Nettovikt: 155 kg

Fraktvikt: 178 kg

Fraktvolym: 1.27 m³